


UZAKTAN EĞİTİM DERSLERİ SİSTEMİ

1-)Uzaktan Eğitim Dersleri sistemine giriş yapabilmek için öncelikle **Internet Explorer** tarayıcıyı açıp <https://aku.edu.tr> linkini girmek gerekir. Karşımıza üniversitenin anasayfası gelir.

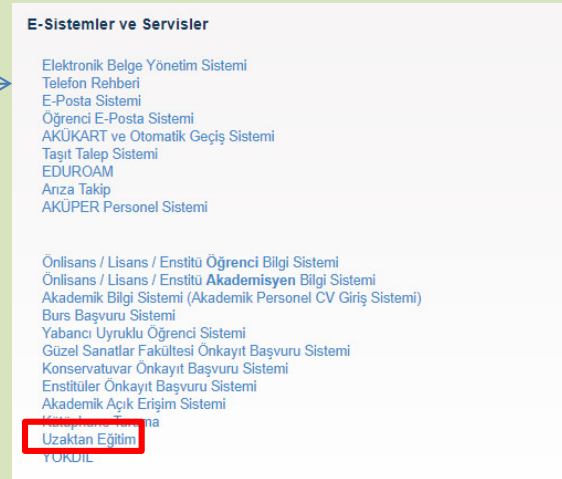


2-)Buradan üst menü alanında aşağıdaki resimde görüldüğü gibi **HIZLI ERİŞİM -> E-SİSTEMLER VE SERVİSLER** linki tıklanır.



3-) Açılan Sayfada yan resimdeki gibi işaretli  Bulunan Uzaktan Eğitim linkine tıklanır.

4-)Uzaktan Eğitim sayfasında aşağıdaki resimde belirtildiği gibi **CANLI DERSE GİRİŞ** butonu tıklanır.



Karşımıza gelen UZAKTAN EĞİTİM DERSLERİ sayfasından giriş yapılır. Kullanıcı adı "öğrenci numarası" şifre ise "TC numaranızın ilk 5 rakamıdır."

Hocalarımız kendilerine verilen şifreler ile sisteme giriş yapmaktadırlar.

İnteraktif Dersler sekmesinde zorunlu dersler hakkında eğitim materyalleri ile ilgili sayfalara erişebilirsiniz. (video, sunum vb.)

Giriş yaptıktan sonra Derslerim sekmesinde ise aldığınız dersleri görebilirsiniz. Derslerle ilgili Sanal Sınıflara erişebilirsiniz.

Derslerim
TBTK Ahmet Yurdadur Eğitimci: Ahmet Yurdadur
AIIT Talat KOÇAK Eğitimci: Talat KOÇAK
TD Özge SÖNMEZLER DURAN Eğitimci: Özge SÖNMEZLER DURAN

The screenshot shows the homepage of the 'UZAKTAN EĞİTİM DERSLERİ' website. The page has a dark header with the site name and a language selector set to 'Türkçe (tr)'. Below the header is a navigation bar with 'Ana Sayfa' and 'Eğitim Materyalleri (Sunum, Video)'. The main content area is divided into several sections: 'Site Haberleri' with a list of articles, 'Giriş İşlemleri' with a login announcement, and 'Öğrencilerimiz' with instructions for students. A sidebar on the left contains 'Ana Menü' and 'Gezinme' sections. A 'Giriş' form is located on the right side, and a 'Takvim' (calendar) is at the bottom right. Three red callout boxes with blue text point to specific elements: 'Eğitim Materyalleri (Sunum, Video)', 'Giriş Ekranı', and 'Giriş yapmak için yardım alanı'.

UZAKTAN EĞİTİM DERSLERİ

Ana Sayfa

Eğitim Materyalleri (Sunum, Video)

Giriş Ekranı

Ana Menü

Site haberleri

Gezinme

Ana Sayfa

Site haberleri

Dersler

Site Haberleri

İnteraktif Dersler
yazan Uzaktan Eğitim Zorunlu Dersler - 22 September 2016, Thursday,

Bilgisayara Giriş - Temel Bilgi Teknolojileri Kullanımı I, II dersleri için eğitim materyali

Türk Dili I, II dersleri için eğitim materyali

Atatürk İlkeleri ve İnkılap I, II dersleri için eğitim materyali

Bu konuyu tartış (Şimdiye kadar 0 yanıt)

Giriş İşlemleri
yazan Uzaktan Eğitim Zorunlu Dersler - 31 August 2016, Wednesday, 12:05

Öğrencilerimiz

- Öğrencilerimiz sisteme giriş için kullanıcı adı olarak Öğrenci Numaralarını, şifre olarak TC Kimlik Numaralarının ilk 5 rakamını kullanmaları gerekmektedir.
- Yabancı uyruklu öğrencilerimiz kullanıcı adı olarak pasaport numaralarını kullanacaklardır, Şifre olarak

Giriş

Kullanıcı adı

Şifre

Kullanıcı adını hatırla

Giriş

Şifrenizi mi unuttunuz?

Takvim

September 2016

Paz	Pzt	Sal	Çrş	Prş	Cum	Cmt
				1	2	3
4	5	6	7	8	9	10
11	12	13	14	15	16	17
18	19	20	21	22	23	24
25	26	27	28	29	30	

Giriş yapmak için yardım alanı

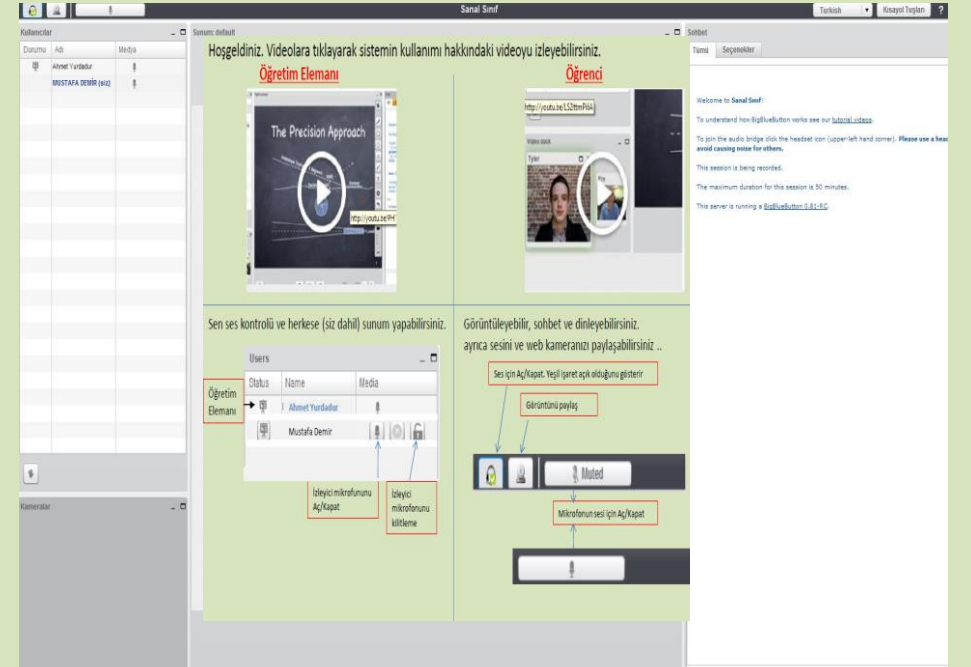
Aldığınız bir derse tıkladığınızda dersle ilgili bilgileri görürsünüz. Buradan Sanal Sınıf (Canlı Ders) linkine tıkladığınızda artık derisi canlı olarak izleyebilirsiniz.

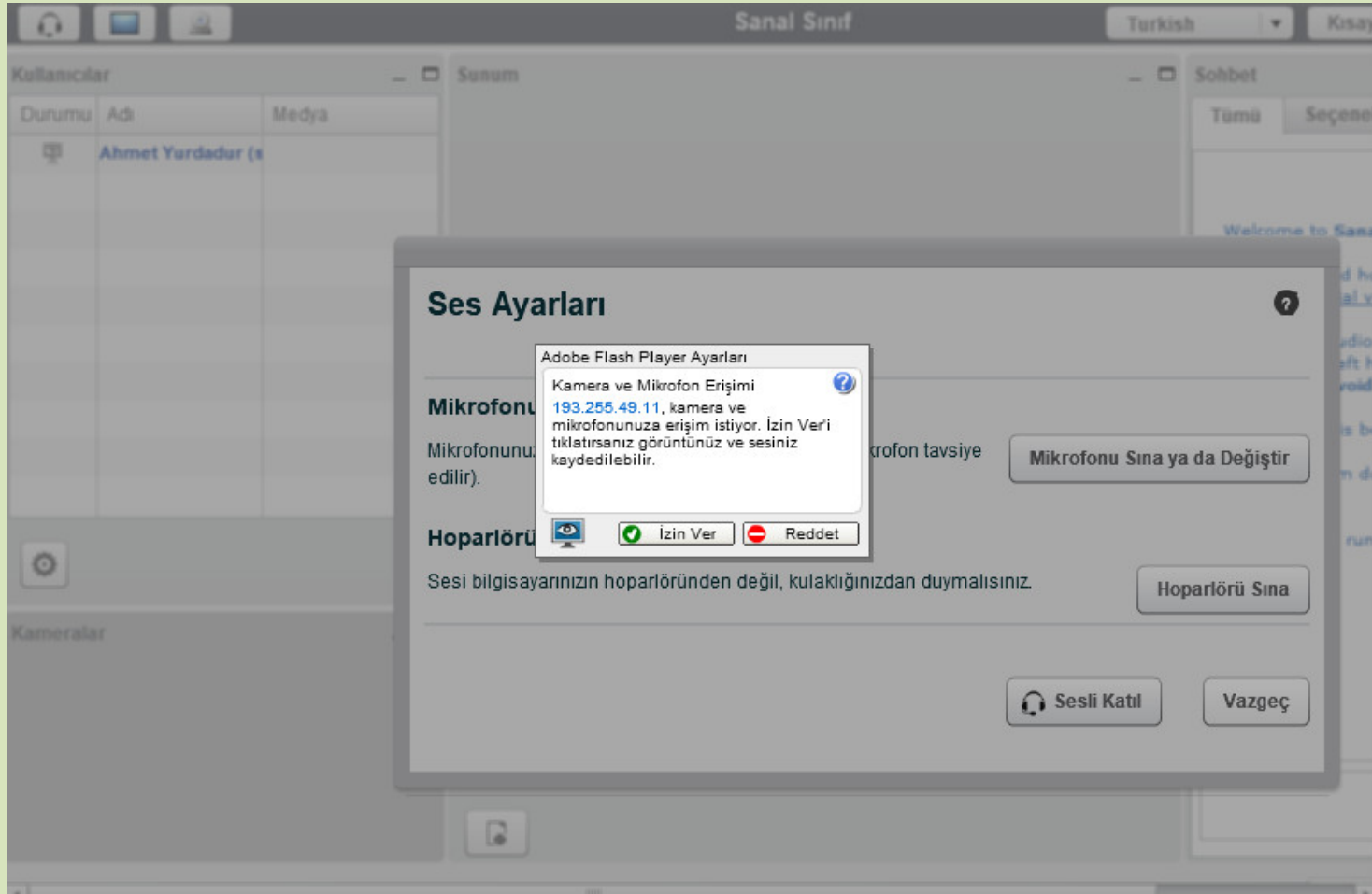


Eğer dersin sanal sınıfı başlamamışsa ekran yandaki gibi açılır.



Eğer dersin sanal sınıfı başlamış ise ekran yandaki gibi açılır.





Hocalarımız sesini mikrofona verebilmek için yukarıdaki ekranda «İzin Ver» ve «Sesli Katıl» butonlarını seçmeleri gerekmektedir.

Hoşgeldiniz. Videolara tıklayarak sistemin kullanımı hakkındaki videoyu izleyebilirsiniz.

Öğretim Elemanı



Öğrenci



Öğretim elemanı için ses ve sunum kontrolü ayarları

Status	Name	Media
	Ahmet Yurdadur	
	Mustafa Demir	

Öğretim Elemanı →

İzleyici mikrofonunu Aç/Kapat

İzleyici mikrofonunu kilitleme

Öğrenciler için ses ve görüntü paylaşımı ayarları

Ses için Aç/Kapat. Yeşil işaret açık olduğunu gösterir

Görüntünü paylaş

Muted

Mikrofonun sesi için Aç/Kapat