

**BOLVADİN MESLEK
YÜKSEKOKULU**

2020 YILI

BİRİM FAALİYET RAPORU

HARCAMA YETKİLİSİ SUNUŞU

Afyonkarahisar Kocatepe Üniversitesi Bolvadin Meslek Yüksekokulu 1978-1979 Eğitim-Öğretim Yılında Millî Eğitim Bakanlığı YAYKUR'a bağlı, İşletme – Muhasebe Pazarlama bölümleri ile ön lisans eğitimine başlamıştır. 1980 – 1981 öğretim yılına kadar 1.sınıfta mektupla, 2. sınıfta yüz yüze (örgün) eğitim verilmiştir. 1981-1982 öğretim yılında mevcut bölümlere Elektrik, İnşaat ve Makine Resmi ve Konstrüksiyon bölümlerin katılmasıyla mevcut bölüm sayısı beş olmuştur. 1982 – 1983 öğretim yılında Yüksekokulumuz, 2547 sayılı Yükseköğretim Kanununun ve 41 sayılı Kanun hükmünde Kararname'nin 21. maddesi uyarınca Eskişehir Anadolu Üniversitesine bağlanmıştır. 1982-1983 Öğretim yılında; fiziki kapasite ve başvuru yetersizliği nedeniyle Pazarlama bölümü, 1983-1984 öğretim yılında aynı nedenle İşletme – Muhasebe bölümü kapatılmış ve teknik programlara bölümüne bağlı (Elektrik, inşaat, makine resmi konstrüksiyonu) üç bölümlle öğretime devam edilmiştir. Yüksekokulumuz 3837 sayılı Kanunla 3 Temmuz 1992 tarihinden itibaren Afyon Kocatepe Üniversitesine bağlanmıştır. Aynı yıl elektrik, inşaat, makine resmi konstrüksiyonu programlarında 2. öğretimde de eğitime başlanmıştır. 1994 – 1995 öğretim yılında normal öğretime döküm, muhasebe, mobilya ve dekorasyon, büro yönetimi ve sekreterlik programları açılarak okulumuzda normal öğretim program sayısı ona çıkarılmıştır. 1998-1999 öğretim yılında 2. öğretime işletmecilik, muhasebe, büro yönetimi ve sekreterlik programları açılarak 2. öğretim program sayısı da altıya çıkarılmıştır. 2000-2001 öğretim yılında normal öğretime Bilgisayar Programcılığı programı açılarak normal öğretim program sayısı 11'e harita kadastro programı kaldırılarak program sayısı 10'a düşmüştür. 2001-2002 öğretim yılında pazarlama programı, sıhhi tesisat programı, metal işleri programı, bilgisayar programı ikinci öğretimi açılmış ve döküm ve kaynak teknolojisi programları kapatılmıştır. 2002-2003 öğretim yılında pazarlama programı 2. öğretim bilgisayar programı açılmıştır. Metal programı makine resmi ve konstrüksiyonu programı ile birleştirilmiştir. 2002-2003 öğretim yılında bilgisayar programcılığı bilgisayar teknolojisi ve programlama adıyla normal ve ikinci öğretim birleştirilmiştir. 2005-2006 öğretim yılında Dış Ticaret, Gıda ve Bankacılık bölümlerinde açılmasıyla Yüksekokulumuz normal öğretimde on üç ve ikinci öğretimde sekiz program bulunmaktadır. 2020 yılında Normal öğretim 14, ikinci öğretim ise 1 program mevcuttur. Bankacılık ve Sigortacılık (N.Ö+İ.Ö), Çağrı Merkezi Hizmetleri (N.Ö), Bilgisayar Programcılığı (N.Ö), Büro Yön. Ve Yönetici Asistanlığı (N.Ö), Dış Ticaret (N.Ö), Doğalgaz ve Tesisat Teknolojisi (N.Ö), Elektrik (N.Ö), Gıda Teknolojisi (N.Ö), İnşaat Teknolojisi (N.Ö), İşletme Yönetimi (N.Ö), Makine (N.Ö), Mekatronik (N.Ö), Mobilya ve Dekorasyon (N.Ö), Muhasebe ve Vergi Uygulamaları (N.Ö), programlarıyla program sayılarımız normal öğretimde on beş ikinci öğretimde ise beş program mevcuttur. Yüksekokulumuz 2020 Yılı 1.746 öğrenci ile eğitim öğretime devam etmektedir.

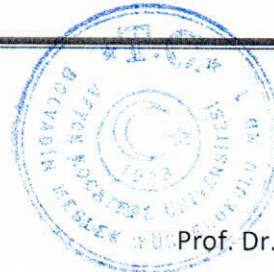
Dünyada hızla gelişen bilim ve teknoloji ülke ekonomisini zorlamakta ve kaliteli mesleki eğitim almış ara insan gücüne olan talebi artırmaktadır. Bu gelişmeler doğrultusunda yükseköğretim sistemimizin doğal büyüme ve genişleme alanı iki yıllık meslek yüksekokulları olmaktadır.

Amacımız bu amaçlar doğrultusunda kurulan Meslek Yüksekokulumuzu çağın gerekli kıldığı eğitim öğretimi yapar hale getirmektir.

Bu rapor Meslek Yüksekokulumuzun Akademik değerlendirme ve Kalite geliştirme faaliyetlerini tanıtmak amacıyla 2020 Birim faaliyet raporu hazırlanmıştır.

Bilgilerinize arz ederim.

Prof. Dr. İbrahim Hakkı CİĞERCİ
Müdür

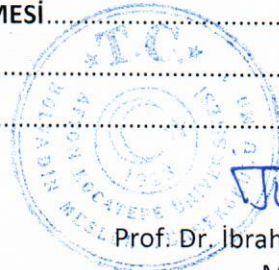


İbrahim Hakkı CİĞERCİ

Prof. Dr. İbrahim Hakkı CİĞERCİ
Müdür

İÇİNDEKİLER

HARCAMA YETKİLİSİ SUNUŞU	ii
İÇİNDEKİLER.....	iii
TABLO LİSTESİ.....	iv
1. GENEL BİLGİLER.....	1
1.1. MİSYON VE VİZYON	1
1.2. YETKİ, GÖREV VE SORUMLULUKLAR	1
1.3. BİRİME İLİŞKİN BİLGİLER	2
1.3.1. Tarihsel Gelişim.....	2
1.3.2. Örgüt Yapısı.....	Hata! Yer işareti tanımlanmamış.
1.3.3. Fiziksel Yapı.....	4
1.3.3.1. Taşınmazlar	4
1.3.3.2. Taşınırlar.....	6
1.3.4. Bilgi Kaynakları ve Teknolojik Kaynaklar.....	7
1.3.5. İnsan Kaynakları.....	8
1.3.5.1. Akademik Personel.....	8
1.3.5.2. İdari Personel.....	10
1.3.6. Sunulan Hizmetler.....	12
1.3.6.1. Eğitim Hizmetleri	12
1.3.6.2. Araştırma ve Geliştirme Hizmetleri	18
1.3.6.3. Sosyal Hizmetler	18
1.3.6.4. İdari Hizmetler.....	20
1.3.7. Yönetim ve İç Kontrol Sistemi	21
2. AMAÇ VE HEDEFLER.....	21
2.1. BİRİMİN AMAÇLARI	21
2.2. BİRİMİN HEDEFLERİ	21
3. FAALİYETLERE İLİŞKİN BİLGİ VE DEĞERLENDİRMELER	21
3.1. MALİ BİLGİLER.....	21
3.1.1 Bütçe Uygulama Sonuçları	21
3.1.2 Mali Denetim Sonuçları	22
3.1.2.1. Dış Denetim.....	22
3.1.2.2. İç Denetim	22
3.2. PERFORMANS BİLGİLERİ	23
4. KURUMSAL KABİLİYET VE KAPASİTENİN DEĞERLENDİRİLMESİ.....	24
4.1. GÜÇLÜ YÖNLER.....	24
4.2. İYİLEŞTİRMEYE AÇIK YÖNLER	24

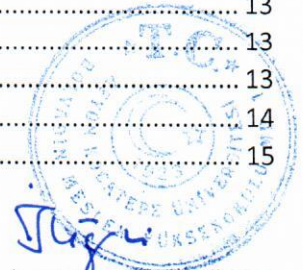


Prof. Dr. İbrahim Hakkı CİĞERCİ
Müdür

4.3. DEĞERLENDİRME.....	24
5. ÖNERİ VE TEDBİRLER	24
EK-1: İÇ KONTROL GÜVENCE BEYANI	25
EK-2: BİRİM YÖNETİM KURULU	26

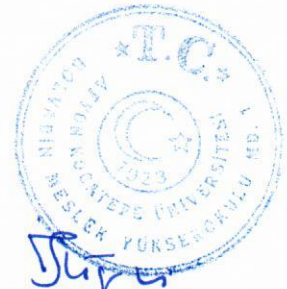
TABLO LİSTESİ

Tablo 1: Temel Hizmet Alanları.....	4
Tablo 2: Eğitim ve Araştırma Alanları	4
Tablo 3: Akademik Personel ve İdari Personel Hizmet Alanları.....	5
Tablo 4: Konferans Salonu ve Toplantı Salonlarının Sayı ve Kapasitelerine Göre Dağılımı	5
Tablo 5: Kütüphane Hizmet Alanları	5
Tablo 6: Sosyal Alanların Sayı, Alan ve Kapasitelerine Göre Dağılımı	5
Tablo 7: Diğer Hizmet Alanları.....	6
Tablo 8: Taşınır Malzemeler Sayı ve Tutarları.....	6
Tablo 9: Taşıt Sayıları	7
Tablo 10: Birim Tarafından Kullanılan Yazılımlar ve Kullanım Amaçları	7
Tablo 11: Teknolojik Kaynaklar.....	Hata! Yer işareti tanımlanmamış.
Tablo 12: Bilgi Kaynakları	8
Tablo 13: Akademik Personelin Unvanları İtibarıyla Dağılımı.....	8
Tablo 14: Akademik Personelin Unvan İtibarıyla Çalıştığı Programlara Göre Dağılımı.....	8
Tablo 15: Diğer Üniversitelerden Görevlendirilen Akademik Personel Bilgileri	8
Tablo 16: Diğer Üniversitelere Görevlendirilen Akademik Personel Bilgileri	9
Tablo 17: Uluslararası Akademik Personel Bilgileri.....	9
Tablo 18: Değişim Programı Kapsamında Giden Akademik Personel Bilgileri	9
Tablo 19: Değişim Programı Kapsamında Gelen Akademik Personel Bilgileri	9
Tablo 20: Akademik Personelin Yaşlara Göre Dağılımı	9
Tablo 21: Akademik Personelin Kıdem/Hizmet Sürelerine Göre Dağılımı	10
Tablo 22: Akademik Personelin Cinsiyete Göre Dağılımı	10
Tablo 23: Akademik Personelin Temel Eğitim Alanlarına Göre Dağılımı	10
Tablo 24: İdari Personel Sayıları	10
Tablo 25: İdari Personelin Yaş Grupları İtibarıyla Dağılımı	11
Tablo 26: İdari Personelin Hizmet Süreleri İtibarıyla Dağılımı	11
Tablo 27: İdari Personelin Cinsiyet Dağılımı.....	11
Tablo 28: İdari Personelin Eğitim Durumuna Göre Dağılımı	11
Tablo 29: İdari Personel Eğitim Bilgileri	11
Tablo 30: Değişim Programı Kapsamında Yurtdışına Giden İdari Personel Bilgileri	11
Tablo 31: Program Bilgileri.....	12
Tablo 32: Öğrenim Türlerine Göre Öğrenci Sayıları	13
Tablo 33: Öğrencilerin Temel Alanlara Göre Dağılımı.....	13
Tablo 34: Öğrencilerin İllere Göre Dağılımı	13
Tablo 35: Uluslararası Öğrenci Bilgileri	14
Tablo 36: YKS Sonucu Yerleşen Öğrenci Sayısı ve Doluluk Oranı	15



Prof. Dr. İbrahim Hakkı CİĞERCİ
Müdür

Tablo 37: YKS Sonucu Yerleşen Öğrencilerin Başarı Sıralamaları.....	15
Tablo 38: Geçiş Yapan Öğrenci Sayıları.....	15
Tablo 39: Değişim Programı Kapsamında Giden Öğrenci Sayısı.....	16
Tablo 40: Değişim Programı Kapsamında Gelen Öğrenci Sayısı.....	16
Tablo 41: Staj Yapan Öğrenci Sayısı.....	16
Tablo 42: Mezun Durumundaki ve Mezun Olan Öğrenci Sayıları.....	17
Tablo 43: Ulusal ve Uluslararası Proje Bilgileri.....	18
Tablo 44: Bilimsel Yayınlar.....	18
Tablo 45: Akademik Personelin ISI İndekslerine Giren Dergilerdeki Görevlerinin Dağılımı.....	18
Tablo 46: Ulusal ve Uluslararası Hakemlik Sayıları.....	18
Tablo 47: Spor Tesislerinde Gerçekleştirilen Faaliyet Bilgileri.....	18
Tablo 48: Öğrencilerin/Takımların Turnuvalarda/Sanatsal-Kültürel Yarışmalarda Kazandıkları Ödüller/Dereceler.....	19
Tablo 49: Diğer Uygulama ve Hizmet Faaliyetleri Sayıları.....	19
Tablo 50: Burs Hizmetlerinden Yararlanan Öğrenci Sayıları.....	19
Tablo 51: Kısmi Zamanlı Öğrenci Çalıştırma Programı Kapsamında Çalışan Öğrenci Bilgileri.....	20
Tablo 52: Öğrenci Topluluklarının Yürüttüğü Faaliyet Bilgileri.....	20
Tablo 53: Diğer Eğitim Faaliyet Bilgileri.....	20
Tablo 54: İhalelere İlişkin Bilgiler.....	20
Tablo 55: Doğrudan Teminlere İlişkin Bilgiler.....	20
Tablo 56: İkili Protokol ve Sözleşmeler.....	21
Tablo 57: Bütçe Uygulama Sonuçları.....	21
Tablo 58: Birim Bütçesinden Gerçekleştirilen Öğrenci Başına Düşen Cari Hizmet Maliyetleri.....	22
Tablo 59: Döner Sermaye İşletmesi Bütçe Giderleri Uygulama Sonuçları.....	22
Tablo 60: Döner Sermaye Gelirleri.....	22
Tablo 61: Birim Bütçesinden Öğretim Üyesi Başına Düşen Döner Sermaye Gelirleri.....	22
Tablo 62: Performans Göstergeleri.....	23



Prof. Dr. İbrahim Hakkı CİĞERCİ
Müdür

1. GENEL BİLGİLER

1.1. MİSYON VE VİZYON

Misyonumuz: Mesleki yeterliliği olan, liderlik vasıflarıyla donanmış, gelişen teknolojileri takip etmek için motive edilmiş ve kendini mesleki olarak yaşam boyu geliştirmenin önemini kavramış nitelikli mezunlar yetiştirmek. Ayrıca sanayi ve hizmet sektörleri ile ilişkileri çeşitli projelerle güçlendirerek bölge kalkınmasına katkıda bulunmaktadır...

Vizyonumuz: Ülkemizde gelişmekte olan güncel teknolojik alanlardaki ara eleman ihtiyacının karşılanmasına katkıda bulunacak, Uygulamaya yönelik eğitim, öğretim, araştırma ve geliştirmeyi amaçlayan küresel yaklaşımı yerel açıdan esas alan, iş dünyasında tercih edilen ve yurtdışında da çalışabilecek yeterlilikte mezunlar veren kendini sürekli geliştiren öncü ve yenilikçi bir Meslek Yüksekokulu olmaktır.

1.2. YETKİ, GÖREV VE SORUMLULUKLAR

Anayasal bir kurum olan üniversitelerin yetki, görev ve sorumluluklarının kanunla düzenleneceği T.C. Anayasasının "Yükseköğretim Kurumları" başlıklı 130'ncü Maddesinde şu şekilde belirtilmiştir. "Yükseköğretim kurumlarının kuruluş ve organları ile işleyişleri ve bunların seçimleri, görev, yetki ve sorumlulukları üniversiteler üzerinde Devletin gözetim ve denetim hakkını kullanma usulleri... Kanunla düzenlenir."

T.C. Anayasasının 130'uncü maddesinin bu hükmü çerçevesinde düzenlenen ve yürürlükte bulunan 2547 Sayılı Yükseköğretim Kanununun 12'ncü Maddesinde Üniversitelerin görevleri şu şekilde belirtilmiştir. 2547 Sayılı Kanun'un 4 ve 5'ncü Maddelerinde belirtilen amaç ve ana ilkelere uygun olarak;

Çağdaş uygarlık ve eğitim-öğretim esaslarına dayanan bir düzen içinde, toplumun ihtiyaçları ve kalkınma planları ilke ve hedeflerine uygun ve ortaöğretime dayalı çeşitli düzeylerde eğitim-öğretim, bilimsel araştırma, yayım ve danışmanlık yapmak,

Kendi ihtisas gücü ve maddi kaynaklarını rasyonel, verimli ve ekonomik şekilde kullanarak, milli eğitim politikası ve kalkınma planları ilke ve hedefleri ile Yükseköğretim Kurulu tarafından yapılan plan ve programlar doğrultusunda, ülkenin ihtiyacı olan dallarda ve sayıda insan gücü yetiştirmek,

Türk toplumunun yaşam düzeyini yükseltici ve kamuoyunu aydınlatıcı bilim verilerini söz, yazı ve diğer araçlarla yaymak,

Örgün, yaygın, sürekli ve açık eğitim yoluyla toplumun özellikle sanayileşme ve tarımda modernleşme alanlarında eğitilmesini sağlamak,

Ülkenin bilimsel, kültürel, sosyal ve ekonomik yönlerden ilerlemesini ve gelişmesini ilgilendiren sorunlarını, diğer kuruluşlarla iş birliği yaparak, kamu kuruluşlarına önerilerde bulunmak sureti ile öğretim ve araştırma konusu yapmak, sonuçlarını toplumun yararına sunmak ve kamu kuruluşlarınca istenecek ve araştırmaları sonuçlandırarak düşüncelerini ve önerilerini bildirmek,

Eğitim-öğretim seferberliği için de örgün, yaygın, sürekli ve açık eğitim hizmetini üstlenen kurumlara katkıda bulunacak önlemleri almak,

Yörelerindeki tarım ve sanayinin gelişmesine ve ihtiyaçlarına uygun meslek elemanlarının yetişmesine ve bilgilerinin gelişmesine katkıda bulunmak, sanayi, tarım ve sağlık hizmetleri ile diğer hizmetlerde modernleşmeyi, üretimde artışı sağlayacak çalışma ve programlar yapmak, uygulamak ve yapılanlara katılmak, bununla ilgili kurumlarla iş birliği yapmak ve çevre sorunlarına çözüm getirici önerilerde bulunmak,

Eğitim teknolojilerini üretmek, geliştirmek, kullanmak, yaygınlaştırmak,

2547 Sayılı Kanun'un ilgili Maddeleri ve diğer yasal mevzuatla Yüksekokulumuza verilen yetki, görev ve sorumluluklarımızı Yüksekokulumuz yönetim organları ve birimleri aracılığıyla yerine getirmektedir.

5018 Sayılı Kamu Mali Yönetim ve Kontrol Kanunu gereğince; Üst yöneticiler, idarelerinin stratejik planlarının ve bütçelerinin kalkınma planına, yıllık programlara, kurumun stratejik plan ve performans hedefleri ile hizmet gereklerine uygun olarak hazırlanması ve uygulanmasından, sorumlulukları altındaki kaynakların etkili, ekonomik ve verimli şekilde elde edilmesi ve kullanımını sağlamaktan, kayıp ve kötüye kullanımının önlenmesinden mali yönetim ve kontrol sisteminin işleyişinin gözetilmesi, izlenmesi ve bu Kanunda belirtilen görev ve sorumlulukların yerine getirilmesinden Bakana karşı sorumludurlar. Üst yöneticiler, bu sorumluluğun gereklerini harcama yetkilileri, mali hizmetler birimi ve iç denetçiler aracılığıyla yerine getirirler.

Prof. Dr. İbrahim Hakkı ÇİĞERCİ
Müdür

1.3. BİRİME İLİŞKİN BİLGİLER

1.3.1. Tarihsel Gelişim

Bolvadin Meslek Yüksek Okulu, 1977-1978 öğretim yılında Millî Eğitim Bakanlığı Yay-Kur'a bağlı iki yıllık ön lisans okulu olarak açılmıştır.

1982-1983 öğretim yılında 2547 sayılı Yükseköğretim Kanunu ve 41 sayılı Kanun Hükmündeki Kararname'nin 21. Maddesi uyarınca Eskişehir Anadolu Üniversitesine, daha sonra 3837 sayılı Kanunla 3 Temmuz 1992'den itibaren de Afyon Kocatepe Üniversitesi'ne bağlanmıştır.

Bolvadin Meslek Yüksek Okulu, bugün mükemmel bir fiziki kapasiteye ulaşmıştır. Şehir içindeki eski lise binasında başlayan öğretim daha sonra Konya yolu üzerindeki Kırkgöz Kampüsünde eğitime başlamıştır. 43 yıl önce iki bölümle öğretime başlayan yüksekokulumuzda, 2019-2020 öğretim yılında 14 Normal Öğretim, 1 ikinci Öğretim programına eğitim-öğretim vermektedir.

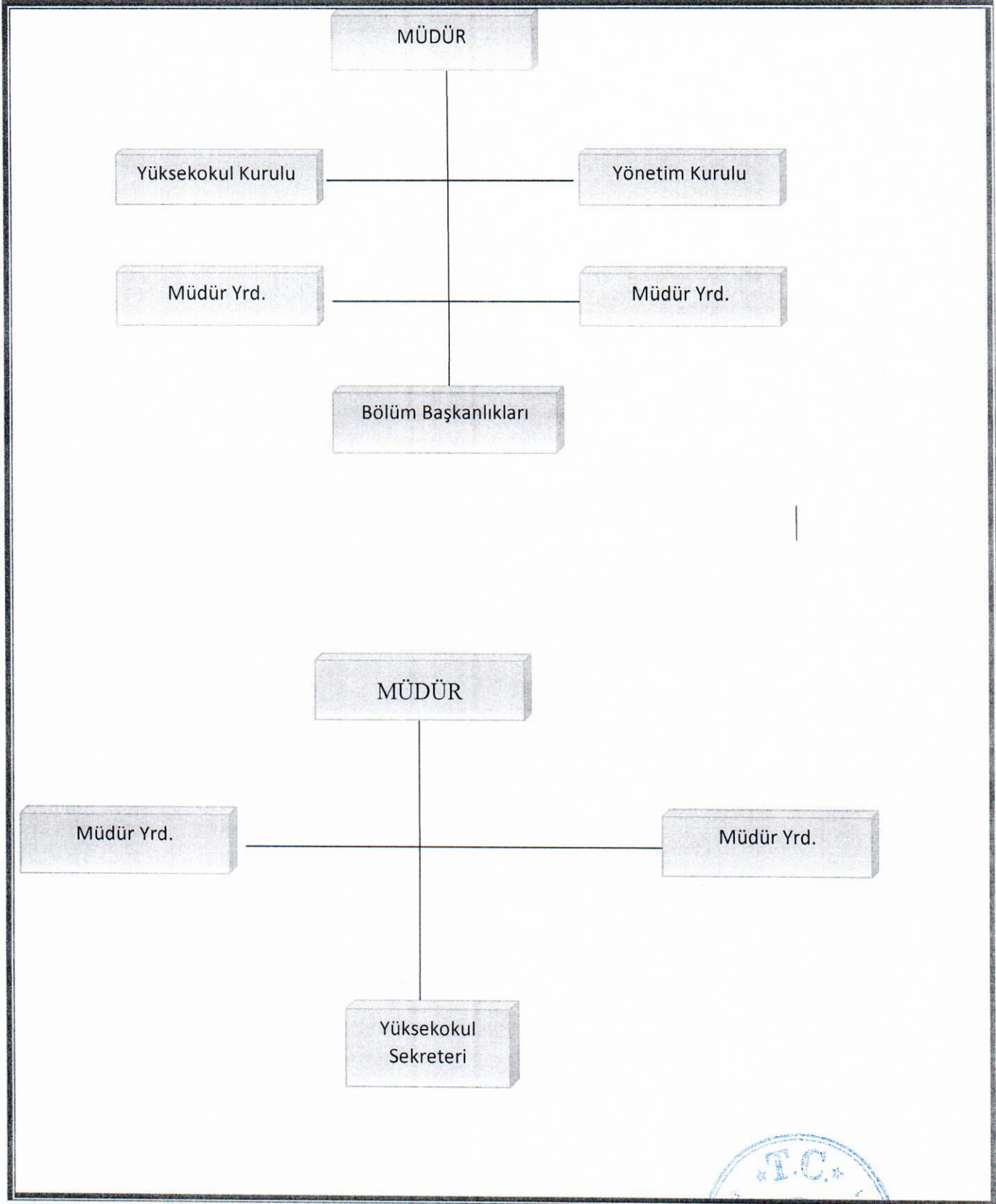
1.3.2. Örgüt Yapısı

Afyon Kocatepe Üniversitesi bünyesinde faaliyet gösteren Bolvadin Meslek Yüksekokulu, kendi alanlarında belirli bir mesleğe yönelik eğitim-öğretime ağırlık veren ve eğitim-öğretim, bilimsel araştırma ve yayın yapan akademik birimlerdir.

Meslek yüksekokulunu, meslek yüksekokul müdürü temsil etmekte ve kanunlarla kendisine verilen görevleri yerine getirmektedir. Meslek yüksekokulu müdürü kendisine çalışmalarında yardımcı olmak üzere meslek yüksekokulunun öğretim elemanları arasından en çok iki kişiyi yüksekokul müdür yardımcısı olarak seçmektedir. Meslek yüksekokulu kurulu, meslek yüksekokulunun akademik bir organ olup Kanunda belirtilen görevleri yapmaktadır. Meslek yüksekokulu yönetim kurulu, idari faaliyetlerde meslek yüksekokul müdürüne yardımcı bir organ olup Kanunla verilen görevleri yapmaktadır.



Prof. Dr. İbrahim Hakkı CİĞERCİ
Müdür



Prof. Dr. İbrahim Hakkı CİĞERCİ
Müdür

1.3.3. Fiziksel Yapı

1.3.3.1. Taşınmazlar

Bolvadin Meslek Yüksekokulumuz, Kırkgöz Kampüsünde İdari Bina olan A Blok, Kültür Merkezi olarak kullanılan B Blok, Eğitim binası olarak C blok ile D blok bulunmaktadır. Sosyal Alanlar binasında, kantin ve kafeterya bulunmaktadır. Öğrenci ve personel yemekhaneleri mevcuttur. Öğrenci spor tesisleri, toplantı, konferans salonları, kütüphane, kültür merkezi, sinema salonu, ambar, arşiv, atölyeler ve laboratuvarlar bulunmaktadır. Yüksekokulumuz Müdürü için 1 adet oda, müdür yardımcıları için 1 adet oda, bölüm başkanları için 7 adet oda, Yüksekokul sekreteri için 1 adet oda bulunmaktadır. Ayrıca akademik ve idari personelleri için 20 adet çalışma odası bulunmaktadır.

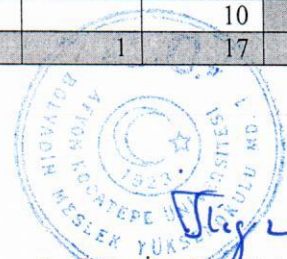
Tablo 1: Temel Hizmet Alanları

HİZMET ALANLARI	ALAN (m ²)
Eğitim	7.634 m ²
Kütüphane	244 m ²
Toplantı, Semir ve Konferans Salonu	585 m ²
Sosyal Alanlar	1.432 m ²
Kapalı Spor Tesisleri	1.324 m ²
Yönetim	2.281 m ²
Diğer Kapalı Alan	5.397 m ²
Yeşil Alan	22.910 m ²
Ulaşım	40.179 m ²
Bina Taban	12.341 m ²
Diğer Açık Alan	255.147 m ²
TOPLAM	349.474 m²

Yüksekokulumuza ait kapalı alanların 7.634 m²'si eğitim (derslik 4.570 m², laboratuvar ve atölye 3.064 m²), Ar-ge- 40 m², kütüphane 244 m², kongre ve konferans salonu 585 m², Sosyal (Yemekhane, kantin, kafeterya, sinema 1.432 m², kapalı spor tesisleri 1.324 m², açık spor tesisleri, 8.550 m², idari hizmet (idari ve akademik personelin hizmet alanları) alanları 2.245 m², diğer (Kırkgöz Camii külliyesi, sirkülasyon v.b. fuaye, merdiven, boşluğu, koridor, tuvalet, v.b.) alanı olarak kullanılmaktadır. Yüksekokulumuzun kapalı mekânların hizmet alanlarına göre dağılımı bulunmaktadır.

Tablo 2: Eğitim ve Araştırma Alanları

EĞİTİM VE ARAŞTIRMA ALANLARI	KAPASİTESİ						TOPLAM
	0-50	51-75	76-100	101-150	151-250	251 ve üzeri	
Amfi					1		1
Sınıf	3	23	20				46
Diğer Eğitim Alanları							
Laboratuvarlar	Eğitim	7				7	14
	Araştırma						
	Diğer	10				10	20
TOPLAM	20	23	20		1	17	81



Prof. Dr. İbrahim Hakkı ÇİĞERCİ
Müdür

Tablo 3: Akademik Personel ve İdari Personel Hizmet Alanları

HİZMET ALANI	SAYI	ALAN (m ²)	ODA BAŞINA DÜŞEN PERSONEL SAYISI	PERSONEL BAŞINA DÜŞEN ALAN (m ²)
Akademik Personel Çalışma Odası	15	415	2,2	12,58 m ²
İdari Personel Çalışma Odası	8	223	1,4	20,27 m ²
İdari Personel Servis Odası				
TOPLAM	23	638	4,6	32,85 m²

Tablo 4: Konferans Salonu ve Toplantı Salonlarının Sayı ve Kapasitelerine Göre Dağılımı

SALONLAR	KAPASİTESİ						TOPLAM
	0-50	51-75	76-100	101-150	151-250	251 ve üzeri	
Konferans Salonu						1	1
Toplantı Salonu	2						2
TOPLAM	2					1	3

Tablo 5: Kütüphane Hizmet Alanları

ALAN ADI	SAYI	OTURMA KAPASİTESİ	ALAN (m ²)
Genel Kütüphane Alanı	1	50	244 m ²
Grup Çalışma Odası (A Blok Kütüphane Karşısı)	1	15	60 m ²
Konferans Salonu	1	330	791 m ²
Akademisyen Çalışma Odası (D Blok)	1	30	60 m ²
Toplantı Salonu (A ve C Blok)	2	100	140 m ²
Referans Kaynaklar Salonu	1	50	60 m ²
İdari Birimler (A Blok)	1	50	60 m ²
TOPLAM	8	625	1.415 m²



Prof. Dr. İbrahim Hakkı CİĞERCİ
Müdür

Tablo 6: Sosyal Alanların Sayı, Alan ve Kapasitelerine Göre Dağılımı

SOSYAL ALANLAR		SAYI	ALAN (m ²)	KAPASİTE
SOSYAL	Kafeterya/ Kantine- Çay Ocağı	1	324 m ²	250
	Yemekhane (Personel)	1	562 m ²	100
	Yemekhane (Öğrenci)	1	562 m ²	150
	Sinema Salonu	1	100 m ²	50
BARINMA	Lojmanlar			
	Misafirhaneler			
	Otel			
	Yurt			
SPOR	Açık Spor Tesisleri	3	8.550 m ²	1.300
	Kapalı Spor Tesisleri	1	1.324 m ²	400
DİĞER ALANLAR	Banka Şubesi			
	Sendika Şubesi			
	ÖSYM Bürosu			
	Hediyelik Eşya Mağazası			
	Kuaför			
	ATM			
	Yiyecek Otomatı			
	Açık Otopark	5	1.600 m ²	160
Diğer				
TOPLAM		13	13.022 m²	2.410

Tablo 7: Diğer Hizmet Alanları

ALAN ADI	SAYI	ALAN (m ²)
Çay Ocağı, Kafeterya vb.	1	210 m ²
Toplantı Salonu	2	80 m ²
Arşiv, Depo, Ambar vb.	2	210 m ²
Mescit	1	314 m ²
Atölye	4	2.406 m ²
Kültür Evi (Kültür Merkezi)	1	300 m ²
Kapalı Diğer Hizmet Alanları		
TOPLAM	10	1310

1.3.3.2. Taşınırlar

Tablo 7: Taşınır Malzemeler Sayı ve Tutarları

DAYANIKLI TAŞINIRLAR	SAYI	TUTAR
Tesis, Makine ve Cihazlar		
Taşıtlar		
Demirbaşlar	2.223	1.173.902,79

Prof. Dr. İbrahim Hakkı CİĞERCİ
Müdür

Tablo 8: Taşıt Sayıları

TAŞIT CİNSİ	SAYI
Bisiklet	20
Otomobil	
Minibüs	
Kamyon	
Kamyonet	
TOPLAM	20

Mal ve hizmet alım giderleri tertibinde; Tüketime Yönelik Mal ve Malzeme Alımları, Kırtasiye ve Büro Malzemesi Alımları

Laboratuvar ve Temrinlik Malzeme Alımları, Yolluklar, Hizmet Alımları, Bakım ve Onarım Giderleri, Hizmet Binası Bakım

ve Onarım Giderleri ile Sözleşmeli, geçici personel Giderleri yer almaktadır. 2020 yılındaki harcamaların yılsonu ödeneğine oranları; hedeflenen harcama düzeyinde olmasına rağmen, Mal ve Hizmet Alım Giderlerinde daha da fazla ödeneğe ihtiyaç duyulmaktadır. Taşınır kaynakların yönetimi beklenen düzeyde olup etkin olarak kullanılmaktadır.

1.3.4. Bilgi Kaynakları ve Teknolojik Kaynaklar

Tablo 9: Birim Tarafından Kullanılan Yazılımlar ve Kullanım Amaçları

YAZILIM TÜRÜ	PROGRAM ADI	KULLANIM AMACI
ÜNİVERSİTE TARAFINDAN GELİŞTİRİLEN YAZILIMLAR	Elektronik Belge Yönetim Sis.	Yazışmalar
	Ek Ders Otomasyonu	Ders Girişleri
	Global	Bütçe Harcama Girişleri
	OBS	Öğrenci İşleri Bilgi Sistemi
	Kütüphane	Kullanıcı Hizmetleri
SATIN ALINAN VEYA KİRALANAN YAZILIMLAR		
ÜCRETSİZ KULLANILAN YAZILIMLAR		

Tablo 11: Teknolojik Kaynaklar

TEKNOLOJİK KAYNAK ADI	SAYI
Masaüstü Bilgisayar	124
Dizüstü Bilgisayar	3
Tablet Bilgisayar	
Cep Bilgisayarı	
Projeksiyon	31
Slayt Makinesi	2
Yazıcı	10
Fotokopi Makinesi	9
Tarayıcı	1
Faks	
Sunucu	4
Yazılım	
Tepegöz	
Episkop	
Barkot Okuyucu	3
Baskı Makinesi	3
Fotoğraf Makinesi	2
Kamera	
Televizyon	5
Müzik Seti	
TOPLAM	198

Prof. Dr. İbrahim Hakkı CİGERCI
Müdür

Tablo 10: Bilgi Kaynakları

BİLGİ KAYNAĞI ADI	SAYI
Basılı Yayınlar	
Basılı Süreli Yayınlar (Dergiler)	
E-kitap	
Tezler	
Kitap Ekleri- CD'ler	
TOPLAM	

1.3.5. İnsan Kaynakları

1.3.5.1. Akademik Personel

Tablo 11: Akademik Personelin Unvanları İtibarıyla Dağılımı

UNVAN	SAYI
Prof. Dr.	
Doç. Dr.	2
Dr. Öğr. Üyesi	4
Araştırma Görevlisi	
Öğretim Görevlisi	31
TOPLAM	37

Tablo 12: Akademik Personelin Unvan İtibarıyla Çalıştığı Programlara Göre Dağılımı

PROGRAM ADI	PROF. DR.	DOÇENT DR.	DR. ÖĞR. ÜYESİ	ARŞ. GÖR.	ÖĞR. GÖR.	TOPLAM
Bankacılık ve Sigortacılık					3	3
Bilgisayar Teknolojileri					2	2
Büro Yönetimi ve Yönetici Asis.		1			2	3
Dış Ticaret			1		2	3
Elektrik			1		2	3
D. Gaz ve Tesisatı Teknolojisi					1	1
Gıda İşleme		1			2	3
İklimlendirme ve Soğutma Tek.					1	1
İnşaat Teknolojisi			1		2	3
İşletme Yönetimi					2	2
Makine					2	2
Mekatronik					3	3
Mobilya ve Dekorasyon					2	2
Muhasebe ve Vergi Uyg.			1		3	4
Çağrı Merkezi Hizmetleri					2	2
TOPLAM		2	4		31	37

Tablo 13: Diğer Üniversitelerden Görevlendirilen Akademik Personel Bilgileri

ÇALIŞTIĞI PROGRAM	UNVAN	GELDİĞİ ÜNİVERSİTE	GÖREVLENDİRİLDİĞİ TARİH ARALIĞI

Prof. Dr. İbrahim Hakkı CİĞERCİ
Müdür

Tablo 14: Diğer Üniversitelere Görevlendirilen Akademik Personel Bilgileri

ÇALIŞTIĞI PROGRAM	UNVAN	GİTTİĞİ ÜNİVERSİTE	GÖREVLENDİRİLDİĞİ TARİH ARALIĞI
Muhasebe ve Vergi Uyg.	Öğr. Gör.	Afyon Sağlık Bilim. Üniv.	12.08.2017

Tablo 15: Uluslararası Akademik Personel Bilgileri

ÇALIŞTIĞI PROGRAM	UNVAN	PERSONEL SAYISI	GELDİĞİ ÜLKE VE ÜNİVERSİTE

Tablo 16: Değişim Programı Kapsamında Giden Akademik Personel Bilgileri

PROGRAMIN ADI	UNVANI	ADI SOYADI	GİTTİĞİ ÜLKE	GİTTİĞİ ÜNİVERSİTE	TARİH

Tablo 17: Değişim Programı Kapsamında Gelen Akademik Personel Bilgileri

PROGRAMIN ADI	UNVANI	ADI SOYADI	TARİH

Tablo 18: Akademik Personelin Yaşlara Göre Dağılımı

	21-25 YAŞ	26-30 YAŞ	31-35 YAŞ	36-40 YAŞ	41-50 YAŞ	51 YAŞ ÜZERİ	TOPLAM	ORT. YAŞ
Öğretim Üyesi Sayısı				3	2	1	6	44
Öğretim Üyesi Oranı (%)				%50	%33,33	%16,67	%100	
Diğer Öğretim Elemanı Sayısı		2	4	6	9	10	31	
Diğer Öğretim Elemanı Oranı (%)		%6,45	%12,90	%19,35	%29,03	%32,27	%100	45
Topl. Personel Sayısı		2	4	9	11	11	37	44,5
Ak. Pers. Oranı (%)		%5,41	%10,81	%24,32	%29,73	%29,73	%100	

Prof. Dr. İbrahim Hakkı CİĞERCİ
Müdür

Tablo 19: Akademik Personelin Kıdem/Hizmet Sürelerine Göre Dağılımı

KIDEM ARALIĞI	1-3 YIL	4-6 YIL	7-10 YIL	11-15 YIL	16-20 YIL	21-24 YIL	25 YIL ÜZERİ	TOPLAM
Öğretim Üyesi Sayısı			2	2			2	6
Öğretim Üyesi Oranı (%)			%33,33	%33,33			%33,343	%100
Diğer Öğretim Elemanı Sayısı	5	2	3		6	4	11	31
Diğer Öğretim Elemanı Oranı (%)	%16,13	%6,45	%9,68		%19,35	%12,90	%35,49	%100
Toplam Akademik Personel Sayısı	5	2	5	2	6	4	13	37
Toplam Akademik Personel Oranı (%)	%13,51	%5,41	%13,51	%5,41	%16,22	%10,81	%35,13	%100

Tablo 20: Akademik Personelin Cinsiyete Göre Dağılımı

UNVAN	KADIN		ERKEK		TOPLAM PERSONEL
	Sayı	Oran (%)	Sayı	Oran (%)	
Prof. Dr.					
Doç. Dr.	2	%5,41			2
Dr. Öğr. Üyesi			4	%10,81	4
Araştırma Görevlisi					
Öğretim Görevlisi	4	%10,81	27	%72,97	31
TOPLAM	6		31		37

Tablo 21: Akademik Personelin Temel Eğitim Alanlarına Göre Dağılımı

UNVAN	İKTİSADİ İDARİ/BEŞERİ VE SOSYAL BİLİMLER TEMEL ALANI	SAĞLIK BİLİMLERİ TEMEL ALANI	TEKNİK PROGRAMLAR/DOĞA VE MÜHENDİSLİK BİLİMLERİ TEMEL ALANI
Prof. Dr.			
Doç. Dr.	1		1
Dr. Öğr. Üyesi	2		2
Araştırma Görevlisi			
Öğretim Görevlisi	12		19
TOPLAM	15		22

1.3.5.2. İdari Personel**Tablo 22: İdari Personel Sayıları**

KADRO SINIFI	KADROLU ÇALIŞAN	BAŞKA KURUMLARA/ BİRİMLERE GÖREVLENDİRİLEN PERSONEL SAYISI	BAŞKA KURUMLARDAN/ BİRİMLERDEN GÖREVLENDİRİLEN PERSONEL SAYISI	FİİLİ ÇALIŞAN PERSONEL SAYISI
Genel İdari Hizmetler	8		3	10
Teknik Hizmetler		1	3	1
Yardımcı Hizmetler	2		1	2
Daimî İşçi			9	
TOPLAM	10	1	16	27

Prof. Dr. İbrahim Hakkı CİĞERCİ
Müdür

Tablo 23: İdari Personelin Yaş Grupları İtibarıyla Dağılımı

	18-25 YAŞ	26-30 YAŞ	31-35 YAŞ	36-40 YAŞ	41-50 YAŞ	51 YAŞ VE ÜZERİ	TOPLAM	ORTALAMA YAŞ
Kişi Sayısı		1			4	5	10	49
Oran (%)		%10			%40	%50	%100	

Tablo 24: İdari Personelin Hizmet Süreleri İtibarıyla Dağılımı

	1-3 YIL	4-6 YIL	7-10 YIL	11-15 YIL	16-20 YIL	21-24 YIL	25 YIL VE ÜZERİ	TOPLAM
Kişi Sayısı		1					9	10
Oran (%)		%10					%90	%100

Tablo 25: İdari Personelin Cinsiyet Dağılımı

KADRO SINIFI	KADIN		ERKEK		TOPLAM PERSONEL
	SAYI	ORAN (%)	SAYI	ORAN (%)	
Genel İdari Hizmetler	2	%20	6	%60	8
Sağlık Hizmetleri					
Teknik Hizmetler					
Avukatlık Hizmetleri					
Yardımcı Hizmetler			2	%20	2
Sözleşmeli Memur					
Daimî İşçi					
TOPLAM	2	%20	8	%80	10

Tablo 26: İdari Personelin Eğitim Durumuna Göre Dağılımı

	İLK-ÖĞRETİM	ORTA-ÖĞRETİM	ÖNLİSANS	LİSANS	YÜKSEK LİSANS	DOKTORA	TOPLAM
Kişi Sayısı	1	2	5	2			10
Oran (%)	%10	%20	%50	%20			%100

Tablo 27: İdari Personel Eğitim Bilgileri

ADI SOYADI	TARİH	EĞİTİM YERİ	EĞİTİM KONUSU	EĞİTİM SÜRESİ

Tablo 28: Değişim Programı Kapsamında Yurtdışına Giden İdari Personel Bilgileri

ADI SOYADI	PROGRAMIN ADI	GİTTİĞİ ÜLKE	GİTTİĞİ KURUM/ÜNİVERSİTE	TARİH

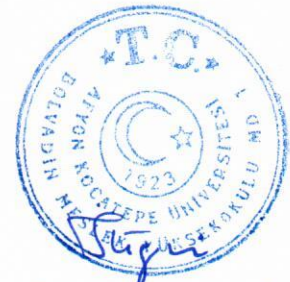
Prof. Dr. İbrahim Hakkı CİĞERCİ
Müdür

1.3.6. Sunulan Hizmetler

1.3.6.1. Eğitim Hizmetleri

Tablo 29: Program Bilgileri

PROGRAMIN ADI	Kuruluş Yılı	Ön Lisans	Ön Lisans (İ.Ö.)	Ön Lisans (Uzaktan)	TOPLAM
Bankacılık ve Sigortacılık (N.Ö)	2005	1			1
Bankacılık ve Sigortacılık (İ.Ö)	2015		1		1
Bilgisayar Programcılığı (N.Ö)	2000	1			1
Büro Yön.ve Yönetici Asis. (N.Ö)	2010	1			1
Dış Ticaret (N.Ö)	2005	1			1
Çağrı Merkezi Hizmetleri	2018	1			1
Doğalgaz ve Tesisat Tek. (N.Ö)	2013	1			1
Elektrik (N.Ö)	1980	1			1
Gıda Teknolojisi (N.Ö)	2005	1			1
İnşaat Teknolojisi (N.Ö)	2009	1			1
İşletme Yönetimi (N.Ö)	2009	1			1
Mekatronik (N.Ö)	2009	1			1
Mobilya ve Dekorasyon (N.Ö)	1994	1			1
Muhasebe ve Vergi Uyg. (N.Ö)	2009	1			1
Makine	1981	1			1
TOPLAM		14	1		15



Prof. Dr. İbrahim Hakkı CİĞERCİ
Müdür

Tablo 30: Öğretim Türlerine Göre Öğrenci Sayıları

PROGRAMIN ADI	I. ÖĞRETİM ÖĞRENCİ SAYISI			II. ÖĞRETİM ÖĞRENCİ SAYISI			UZAKTAN ÖĞRETİM ÖĞRENCİ SAYISI			TOPLAM			TOPLAM ÖĞRENCİ SAYISI İÇİNDEKİ ORANI
	K	E	T	K	E	T	K	E	T	K	E	T	
Bankacılık ve Sigortacılık	100	86	186	25	29	54				125	115	240	%13,75
Bilgisayar Programcılığı	51	133	184	8	10	18				59	143	202	%11,57
Bilgisayar Tekno.ve Prog.		4	4		3	3					7	7	%0,40
Büro Yön.ve Yönetici Asis.	55	44	99	14	18	32				69	62	131	%7,50
Büro Yön.ve Sekreterlik	2	2	4		3	3				2	5	7	%0,40
Çağrı Merkezi Hizmetleri	40	16	56							40	16	56	%3,21
Dış Ticaret	34	37	71	6	5	11				40	42	82	%4,70
Doğalgaz ve Tesisat Tekno		52	52		5	5					57	57	%3,26
D. Gaz Isıtma ve Sıh. Tes. Tek.		1	1								1	1	%0,06
Gaz Tes. Tek.		3	3		1	1					4	4	%0,23
Elektrik	3	167	170		3	3				3	170	173	%9,91
Gıda Teknolojisi	110	40	150	1		1				111	40	151	%8,65
İklimlendirme ve Soğ. Tek.	1	19	20							1	19	20	%1,15
İnşaat Teknolojisi	24	108	132							24	108	132	%7,56
İnşaat		2	2								2	2	%0,11
İşletme Yönetimi	26	37	63	3	1	4				29	38	67	%3,84
İşletme		1	1		3	3					4	4	%0,23
Makine	1	143	144		16	16				1	159	160	%9,16
Mekatronik	7	101	108	2	17	19				9	118	127	%7,27
Mobilya ve Dekorasyon	2	23	25							2	23	25	%1,43
Muhasebe ve Vergi Uyg.	39	35	74	3						42	35	77	%4,41
Muhasebe	2	1	3	1	3	4				3	4	7	%0,40
Pazarlama	1	7	8	2	4	6				3	11	14	%0,80
TOPLAM	498	1.062	1.560	65	121	186				563	1.183	1746	%100

Tablo 31: Öğrencilerin Temel Alanlara Göre Dağılımı

TEMEL ALAN ADI	ÖĞRENCİ SAYISI	ORAN (%)
İktisadi ve İdari Programlar	685	%39,23
Teknik Programlar	1061	%60,77
TOPLAM	1.746	%100



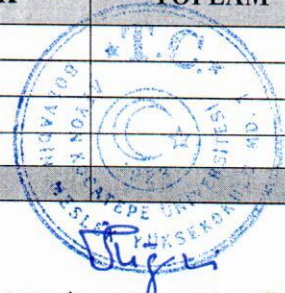
Prof. Dr. İbrahim Hakkı ÇİĞERCİ
Müdür

Tablo 32: Öğrencilerin İllere Göre Dağılımı

İL ADI	ÖĞRENCİ SAYISI	İL ADI	ÖĞRENCİ SAYISI
ADANA	19	İZMİR	62
ADYAMAN	5	KAHRAMANMARAŞ	24
AFYONKARAHİSAR	392	KARABÜK	4
AĞRI	26	KARAMAN	17
AKSARAY	13	KARS	11
AMASYA	7	KASTAMONU	10
ANKARA	96	KAYSERİ	16
ANTALYA	43	KIRIKKALE	10
ARDAHAN	10	KİRŞEHİR	8
ARTVİN	6	KİLİS	4
AYDIN	27	KOCAELİ	3
BALIKESİR	36	KONYA	82
BARTIN	3	KÜTAHYA	44
BATMAN	7	MALATYA	12
BAYBURT	3	MANİSA	65
BİLECİK	9	MARDİN	16
BİNGÖL	4	MERSİN	29
BİTLİS	9	MUĞLA	11
BOLU	6	MUŞ	20
BURDUR	7	NEVŞEHİR	5
BURSA	39	NİĞDE	9
ÇANAKKALE	12	ORDU	21
ÇANKIRI	13	OSMANİYE	13
ÇORUM	27	RİZE	9
DENİZLİ	29	SAKARYA	10
DİYARBAKIR	13	SAMSUN	17
DÜZCE	7	SİİRT	5
EDİRNE	1	SİNOP	10
ELAZIĞ	8	SİVAS	12
ERZİNCAN	6	ŞANLIURFA	30
ERZURUM	29	ŞIRNAK	4
ESKİŞEHİR	55	TEKİRDAĞ	2
GAZİANTEP	22	TOKAT	14
GİRESUN	11	TRABZON	6
GÜMÜŞHANE	3	TUNCELİ	1
HAKKARİ	3	UŞAK	28
HATAY	18	VAN	14
IĞDIR	6	YALOVA	1
ISPARTA	14	YOZGAT	21
İSTANBUL	11	ZONGULDAK	11
		GENEL TOPLAM	1.746

Tablo 33: Uluslararası Öğrenci Bilgileri

PROGRAMIN ADI	UYRUĞU	KADIN	ERKEK	TOPLAM
TOPLAM				



Prof. Dr. İbrahim Hakkı CİĞERCİ
Müdür

Tablo 34: YKS Sonucu Yerleşen Öğrenci Sayısı ve Doluluk Oranı

PROGRAMIN ADI	YKS KONTENJANI	YKS SONUCU YERLEŞEN ÖĞRENCİ SAYISI	BOŞ KALAN KONTENJAN	DOLULUK ORANI (%)
Bankacılık ve Sigortacılık (N.Ö)	60	69		%115
Bankacılık ve Sigortacılık (İ.Ö)				
Bilgisayar Programcılığı (N.Ö)	50	53		%106
Büro Yön.ve Yönetici Asis. (N.Ö)	35	18		%51,43
Büro Yön. ve Yönet. Asis. (İ.Ö)				
Dış Ticaret (N.Ö)	25	15		%60
Çağrı Merkezi Hizmetleri	30	39		%130
Doğalgaz ve Tesisat Tek. (N.Ö)	20	23		%115
Elektrik (N.Ö)	40	41		%102,50
Gıda Teknolojisi (N.Ö)	50	55		%110
İnşaat Teknolojisi (N.Ö)	40	43		%107,50
İşletme Yönetimi (N.Ö)	25	9		%36
Mekatronik (N.Ö)	40	41		%102,50
Makine (N.Ö)	40	45		%112,50
Mobilya ve Dekorasyon (N.Ö)				
Muhasebe ve Vergi Uyg. (N.Ö)	20	22		%110
TOPLAM	475	473		%96,80

Tablo 35: YKS Sonucu Yerleşen Öğrencilerin Başarı Sıralamaları

BAŞARI SIRALAMASI	SAYI	ORAN (%)
İlk 10.000		
10.001-20.000		
20.001-50.000		
50.001-100.000		
100.001- 150.000		
150.001-200.000		
200.001-250.000		
250.001 +	1.746	%100
TOPLAM	1.746	%100

Tablo 36: Geçiş Yapan Öğrenci Sayıları

GELEN ÖĞRENCİ	SAYI
Yatay Geçiş	2
Dikey Geçiş	
Diğer Geçiş	
TOPLAM	2
GİDEN ÖĞRENCİ	SAYI
Yatay Geçiş	15
Dikey Geçiş	
TOPLAM	15

Prof. Dr. İbrahim Hakkı CİĞERCİ
Müdür

Tablo 37: Değişim Programı Kapsamında Giden Öğrenci Sayısı

DEĞİŞİM PROGRAMININ ADI	GİTTİĞİ ÜNİVERSİTE	ÖĞRENCİ SAYISI	TARİH

Tablo 38: Değişim Programı Kapsamında Gelen Öğrenci Sayısı

DEĞİŞİM PROGRAMININ ADI	GELDİĞİ ÜNİVERSİTE	ÖĞRENCİ SAYISI	TARİH

Tablo 39: Staj Yapan Öğrenci Sayısı

STAJ TÜRÜ	SAYI
Zorunlu Staj	100
İsteğe Bağlı Staj Proje-Ödev	101
İsteğe Bağlı Staj Yüksekokulumuzda	9
Öğrenci Staj (Çalışan Memur)	22
TOPLAM	232



Prof. Dr. İbrahim Hakkı CİĞERCİ
Müdür

Tablo 40: Mezun Durumundaki ve Mezun Olan Öğrenci Sayıları

PROGRAMIN ADI	MEZUN DURUMUNDA Kİ ÖĞRENCİ SAYISI	MEZUN ÖĞRENCİ SAYISI	MEZUN ORANI (%)
Bankacılık ve Sigortacılık (N.Ö)	125	62	%49,60
Bankacılık ve Sigortacılık (İ.Ö)	54	31	%57,41
Bilgisayar Programcılığı (N.Ö)	132	20	%15,15
Bilgisayar Programcılığı (İ.Ö)	18	2	%11,11
Bilgisayar Tekno.ve Prog. (N.Ö) Kapandı	4	0	%0,00
Bilgisayar Tekno.ve Prog. (İ.Ö)Kapandı	3	1	%33,33
Büro Yön. ve Yönetici Asis. (N.Ö)	84	32	%38,10
Büro Yön. ve Yönet. Asis. (İ.Ö)	32	7	%21,88
Büro Yön.ve Sekreterlik (N.Ö) Kapandı	4	0	%0,00
Büro Yön.ve Sekreterlik (İ.Ö) Kapandı	3	0	%0,00
Çağrı Merkezi Hizmetleri	26	22	%84,62
Dış Ticaret (N.Ö)	57	21	%36,84
Dış Ticaret (İ.Ö) Kapandı	11	3	%27,27
Doğalgaz ve Tesisat Tek. (N.Ö)	31	17	%54,84
Doğalgaz ve Tesisat Tek. (İ.Ö)	5	0	%0,00
D. Gaz Isıtma ve Sıh. Tes. Tek. (N.Ö) Kapandı	1	1	%100
D. Gaz Isıtma ve Sıh. Tes. Tek. (İ.Ö) Kapandı	0	0	%0,00
Gaz Tes. Tek. (N.Ö) Kapandı	3	0	%0,00
Gaz Tes. Tek. (İ.Ö) Kapandı	1	0	%0,00
Elektrik (N.Ö)	129	23	%17,83
Elektrik (İ.Ö) Kapandı	3	0	%0,00
Gıda Teknolojisi (N.Ö)	99	29	%29,29
Gıda Teknolojisi (İ.Ö)	1	0	%0,00
İklimlendirme ve Soğ. Tek. (N.Ö)	20	0	%0,00
İnşaat Teknolojisi (N.Ö)	92	23	%25
İnşaat (N.Ö) Kapandı	2	0	%0,00
İşletme Yönetimi (N.Ö)	56	17	%30,36
İşletme Yönetimi (İ.Ö) Kapandı	4	1	%25
İşletme (N.Ö) Kapandı	1	0	%0,00
İşletme (İ.Ö) Kapandı	3	0	%0,00
Makine (N.Ö)	104	2	%1,92
Makine (İ.Ö) Kapandı	16	0	%0,00
Mekatronik (N.Ö)	67	23	%34,33
Mekatronik (İ.Ö)	19	3	%15,79
Mobilya ve Dekorasyon (N.Ö)	25	13	%52
Muhasebe ve Vergi Uyg.(N.Ö)	55	13	%23,64
Muhasebe ve Vergi Uyg. (İ.Ö)Kapalı	3	0	%0,00
Muhasebe (N.Ö) Kapandı	3	0	%0,00
Muhasebe (İ.Ö) Kapandı	4	0	%0,00
Pazarlama (N.Ö)	8	1	%12,50
Pazarlama (İ.Ö) Kapandı	6	0	%0,00
TOPLAM	1.314	367	%27,93

Prof. Dr. İbrahim Hakkı CİGERCİ
Müdür



1.3.6.2. Araştırma ve Geliştirme Hizmetleri

Tablo 41: Ulusal ve Uluslararası Proje Bilgileri

PROJE KAYNAKLARI	ÖNCEKİ YILDAN DEVREDEN PROJE SAYISI	YIL İÇİNDE EKLENEN PROJE SAYISI	YIL İÇİNDE BİTEN PROJE SAYISI	ERTESİ YILA DEVREDEN PROJE SAYISI
AKÜ Kadek (Bap)			1	
TOPLAM			1	

Tablo 42: Bilimsel Yayınlar

DEĞERLENDİRME KRİTERLERİ	SAYI
SCI, SSCI ve AHCI,CPCI-S, CPCI-SSH, ESCI içindeki indeks ve özler tarafından taranan dergilerde yayımlanan teknik not, editöre mektup, tartışma, örnek olay sunumu ve özet türünden yayınlar dışındaki makalelerin sayısı. (Web of Science Veri Tabanı Verilerine Göre)	3
SCI, SSCI ve AHCI,CPCI-S, CPCI-SSH, ESCI içindeki indeks ve özler tarafından taranan dergilerde yayımlanan teknik not, editöre mektup, tartışma, örnek olay sunumu ve özet türünden yayınların sayısı. (Web of Science Veri Tabanı Verilerine Göre)	5
TOPLAM	8

Tablo 43: Akademik Personelin ISI İndekslerine Giren Dergilerdeki Görevlerinin Dağılımı

PROGRAMIN ADI	BAS EDİTÖR	EDİTÖR	ÖZEL S. EDİTÖRÜ	YRD. EDİTÖR	YAYIN K. ÜYESİ	DEĞERLENDİRME K. ÜYESİ	DANIŞMA K. ÜYESİ	TOPLAM
TOPLAM								

Tablo 44: Ulusal ve Uluslararası Hakemlik Sayıları

DÜZEY	SAYI
Ulusal	1
Uluslararası	18
TOPLAM	19

1.3.6.3. Sosyal Hizmetler

Tablo 45: Spor Tesislerinde Gerçekleştirilen Faaliyet Bilgileri

BULUNDUĞU YER	SALONUN ADI	AÇIK/ KAPALI	KAPASİTESİ	GERÇEKLEŞTİRİLEN ETKİNLİK SAYISI	HİZMET VERDİĞİ KESİM
Bolvadin MYO	Kırkgöz	Kapalı	400	0	Öğrenci

Prof. Dr. İbrahim/Hakkı CİĞERCİ
Müdür

Tablo 46: Öğrencilerin/Takımların Turnuvalarda/Sanatsal-Kültürel Yarışmalarda Kazandıkları Ödüller/Dereceler

ADI	TURNUVANIN /YARIŞMANIN ADI	YARIŞMANIN DÜZEYİ	KAZANDIĞI ÖDÜL/DERECE
Bolvadin MYO	Voleybol	Kurum içi	0
Bolvadin MYO	Basketbol	Kurum İçi	0

Tablo 47: Diğer Uygulama ve Hizmet Faaliyetleri Sayıları

FAALİYET	SAYI
Seminer	3
Sergi	-
Program Eğitimi	-
Panel	3
Konferans	2
Konser	1
Kurs	2
Film Gösterimi / Belgesel	-
Söyleşi / Dinleti	-
Tiyatro	2
Sempozyum	-
Kongre	-
Toplantı	-
Festival	-
Tören	-
Yürüyüş	-
Çalıştay	14
Proje Çalışmaları	3
Özel Günler	-
Gezi	-
Diğer	-
GENEL TOPLAM	30

Tablo 48: Burs Hizmetlerinden Yararlanan Öğrenci Sayıları

BURS ADI	YARARLANAN ÖĞRENCİ SAYISI
Yemek Bursu	27
KYK / Üniversite Bursu	54
Üniversitelere ayrılan KYK burs Kontenjanı için	0



Prof. Dr. İbrahim Hakkı CİĞERCİ
Müdür

Tablo 49: Kısmi Zamanlı Öğrenci Çalıştırma Programı Kapsamında Çalışan Öğrenci Bilgileri

Dış Ticaret	1	Sekreterlik
Gıda Teknolojisi	1	Sekreterlik
Bankacılık ve Sigortacılık	1	Kültür Merkezi
Bilgisayar Programcılığı	1	Bilgisayar Laboratuvarı
Büro Yön. Ve Yönetici Asis.	1	Sekreterlik
Çağrı Hizmetleri	1	Sekreterlik
TOPLAM	6	

Tablo 50: Öğrenci Topluluklarının Yürüttüğü Faaliyet Bilgileri

ÖĞRENCİ TOPLULUKLARI	ÜYE SAYISI	YIL İÇİNDE YÜRÜTÜLEN FAALİYETLER
Dış Ticaret Kulübü	18	Yoktur
TOPLAM	18	

Tablo 51: Diğer Eğitim Faaliyet Bilgileri

TARİH	KONU	KONUŞMACI/ EĞİTMEN	KATILIMCI SAYISI

1.3.6.4. İdari Hizmetler

Tablo 52: İhalelere İlişkin Bilgiler

İHALE ADI	İHALE TÜRÜ	İHALE ŞEKLİ	İHALE TARİHİ

Tablo 53: Doğrudan Teminlere İlişkin Bilgiler

İŞİN ADI	DOĞRUDAN TEMİN TÜRÜ	DOĞRUDAN TEMİN ŞEKLİ	DOĞRUDAN TEMİN TARİHİ
Kırtasiye Alımları	Mal Alımı	4734 sayılı kanunun 22-d	23/11/2020
Su Alımları	Mal Alımı	4734 sayılı kanunun 22-d	02/10/2020
Su Alımları	Mal Alımı	4734 sayılı kanunun 22-d	24/11/2020
Temizlik Malzm. Alım.	Mal Alımı	4734 sayılı kanunun 22-d	16/03/2020
Temizlik Malzm. Alım.	Mal Alımı	4734 sayılı kanunun 22-d	02/10/2020
Akaryakıt ve Yağ Alım.	Mal Alımı	4734 sayılı kanunun 22-d	01/10/2020
Akaryakıt ve Yağ Alım.	Mal Alımı	4734 sayılı kanunun 22-d	24/11/2020
Laboratuar Malzm Alı.	Mal Alımı	4734 sayılı kanunun 22-d	03/10/2020
Bahçe Malzemesi Alım.	Mal Alımı	4734 sayılı kanunun 22-d	01/10/2020
Diğer Tük. Mal ve Mlz	Mal Alımı	4734 sayılı kanunun 22-d	01/10/2020
Makine Tec. Ba.On. Gi	Mal Alımı	4734 sayılı kanunun 22-d	01/10/2020
Okul Bakım ve Onarım	Mal Alımı	4734 sayılı kanunun 22-d	01/10/2020
Okul Bakım ve Onarım	Mal Alımı	4734 sayılı kanunun 22-d	02/10/2020
Okul Bakım ve Onarım	Mal Alımı	4734 sayılı kanunun 22-d	24/11/2020

Prof. Dr. İbrahim Hakkı ÇİĞERCİ
Müdür

Tablo 54: İkili Protokol ve Sözleşmeler

KURUMUN ADI	PROTOKOLÜN-SÖZLEŞMENİN KONUSU	BAŞLAMA VE BİTİŞ TARİHİ
-	-	-

1.3.7. Yönetim ve İç Kontrol Sistemi

2. AMAÇ VE HEDEFLER

2.1. BİRİMİN AMAÇLARI

Teknik ve İktisadi Programı Eğitimi alanında eğitilmiş iş gücü kazandırılması ve eğitimi her düzeyde daha yaygın ve etkili kılabilmektir. Eğitimin her alanında çağdaş teknolojiyi kullanarak, bilim ve teknoloji alanındaki gelişmeleri yakından takip eden, bugüne ve geleceğe yönelik gereksinimlere yanıt veren, yapıcı, yaratıcı, eleştirel düşünmeyi ile edinen bireyleri yetiştirmek. Eğitim-Öğretim programlarımızda, teknik bilgi becerisine sahip, sağlık ve sağlıklı yaşamla ilgili tedavi yöntemlerine hâkim, kalifiye işgücünün kazandırılması hedeflenmektedir.

2.2. BİRİMİN HEDEFLERİ

<ul style="list-style-type: none">Eğitim Öğretimde kaliteyi arttırmakİşletmelere ara elaman sağlamak amacıyla en az 100 öğrenci göndermek2020 yılına kadar en az 1 laboratuvar kurulmasını sağlamak	Ders programların çağın gereklerine göre yenilemek ve çağdaş eğitim araç gereçleriyle desteklemek. Öğrencinin gideceği staj yerlerinde seçici olmak Bölüm sayılarını arttırmak, Öğretim Eleman alımına gitmek, Bilgisayar ve Gıda laboratuvarlarının sayısını arttırmak, Mekatronik laboratuvarı oluşturmak, Doğalgaz, İklimlendirme İnşaat ve Makine atölyelerini zenginleştirmek.
---	---

3. FAALİYETLERE İLİŞKİN BİLGİ VE DEĞERLENDİRMELER

3.1. MALİ BİLGİLER

3.1.1 Bütçe Uygulama Sonuçları

Tablo 55: Bütçe Uygulama Sonuçları

TERTİP	KBÖ	TOPLAM BÜTÇE ÖDENEĞİ (TBÖ)	HARCAMA	KBÖ'YE GÖRE HARCAMA (%)	TBÖ'YE GÖRE HARCAMA (%)
38.44.05.02.09.4.1.00.2.01.1	4.183.264,00	4.183.264,00	4.272.200,14	%102,13	%102,13
38.44.05.02.09.4.1.00.2.02.1	805.000	805.000	748.114,93	%92,93	%92,93
38.44.05.02.09.4.1.00.2.02.4	16.000	16.000	2.744,84	%17	%17
38.44.05.02.09.4.1.00.2.03.2	98.600	122,600	122.592,06	%124,33	%124,33
38.44.05.02.09.4.1.00.2.03.3	10.800	10.800	10.781,80	%99,83	%99,83
38.44.05.02.09.4.1.00.2.03.7	6.900	6.900	6.899,46	%99,99	%99,99
38.44.05.02.09.4.1.00.2.03.8	7.800	13,300	13.299,80	%170,51	%170,51
38.44.05.02.09.4.1.07.2.01.1	22.896,45	22.896,45	19.241,73	%84,04	%84,04
TOPLAM	5.151.260,45	5.180.760,45	5.195.874,76	%98,84	%98,84

Prof. Dr. İbrahim Hakkı ÇİĞERCI
Müdür

Tablo 56: Birim Bütçesinden Gerçekleştirilen Öğrenci Başına Düşen Cari Hizmet Maliyetleri

GELİRİN TÜRÜ	TOPLAM CARİ GİDER	TOPLAM ÖĞRENCİ SAYISI	ÖĞRENCİ BAŞINA DÜŞEN CARİ HİZMET MALİYETİ
Hazine Yardımı			
Öz Gelir			
TOPLAM			

Tablo 57: Döner Sermaye İşletmesi Bütçe Giderleri Uygulama Sonuçları

	01	02	03	05	06	10	TOPLAM
	PERSON GİDERL.	S.GÜV.K. D. PR. G.	MAL- H. GİDERL.	CARİ TRANSF.	SERM. GİDER.	EK ÖDEME	
TOPLAM ÖDENEK	0,00	0,00	35.000	6.000	0,00	0,00	41.000.-
HARCAMA	0,00	0,00	0,00	0,00	0,00	0,00	0,00
TOPLAM G. HARC. (%)	0,00	0,00	0,00	0,00	0,00	0,00	0,00

Tablo 58: Döner Sermaye Gelirleri

GELİR KODU	GELİRİN TÜRÜ	GELİRİN MİKTARI
03.4	Mesleki Eğitim Gelirleri	35.000.-
03.99	Diğer Mal ve Hizmet Gelirleri	6.000.-
TOPLAM		41.000.-

Tablo 59: Birim Bütçesinden Öğretim Üyesi Başına Düşen Döner Sermaye Gelirleri

DÖNER SERMAYE GELİR TOPLAMI	BİRİM ÖĞRETİM ÜYESİ SAYISI	ÖĞRETİM ÜYESİ BAŞINA DÜŞEN DÖNER SERMAYE GELİRİ
41.000.-	6	6.833.-

3.1.2 Mali Denetim Sonuçları

3.1.2.1. Dış Denetim

Meslek Yüksekokulu mali denetimi belli dönemlerde rektörlük tarafından görevlendirilen iç denetçiler, Sayıştay görevlileri Strateji Geliştirme Daire Başkanlığı ve gerekli görüldüğünde İdari ve Mali İşler Daire Başkanlığı tarafından yapılır. Bu bölümde, Sayıştay Denetçileri tarafından 2019 ve 2020 yılına ilişkin yapılan denetim sonucu düzenlenen birimimize ulaşan bulgu yoktur. Titizlikle ve gerekli hassasiyet gösterilerek çalışmalar devam etmektedir.

3.1.2.2. İç Denetim

“İç Denetim Birimi” tarafından 2020 yılında gerçekleştirilen birimimize ilişkin iç denetim sonuçları ile ilgili bulgu bulunmamaktadır. Titizlikle ve gerekli hassasiyet gösterilerek çalışmalar devam etmektedir.

Prof. Dr. İbrahim Hakkı ÇİĞERCI
Müdür



3.2. PERFORMANS BİLGİLERİ

Tablo 60: Performans Göstergeleri

PERFORMANS GÖSTERGESİ	SONUÇ
P.G. 1.1.1. Akreditasyon süreci başlatılan program sayısı	
P.G. 1.1.2. Akran değerlendirilmesi yapılan program sayısının biriminizde bulunan toplam program sayısına oranı (%)	
P.G. 1.2.1. Hizmet içi eğitime (eğiticilerin eğitimi) katılan öğretim elemanı sayısının biriminizde görev yapan toplam öğretim elemanı sayısına oranı (%)	
P.G. 1.2.2. Ders veren öğretim elemanı başına düşen öğrenci sayısı	49,89
P.G. 1.2.3. Değişim programlarına katılan öğretim elemanı sayısının biriminizde görev yapan toplam öğretim elemanı sayısına oranı (%)	
P.G. 1.3.1. Uluslararası öğrenci sayısının toplam öğrenci sayısına oranı (%)	
P.G. 1.3.2. Biriminizin sorumlu olduğu ya da iş birliği yaptığı uluslararası etkinlik sayısı	
P.G. 1.3.3. Uluslararası değişim programları kapsamında biriminize gelen öğrenci sayısı	
P.G. 1.4.1. (3+1) sisteminin uygulandığı program sayısı	
P.G. 1.4.3. Öğrencilerin mesleki gelişim ve kariyerlerine yönelik eğitsel etkinliklerin sayısı	
P.G. 1.4.4. Ulusal ve uluslararası değişim programları kapsamında biriminizden giden öğrenci sayısı	
P.G. 1.4.5. Mezun öğrenci sayısının mezun olabilme durumuna gelen öğrenci sayısına oranı	%27,93
P.G. 2.1.1. Üniversite mali kaynaklarıyla tamamlanan proje sayısı	
P.G. 2.1.2. Üniversite dışı ulusal kurum ve kişilerden sağlanan mali kaynaklarla tamamlanan proje sayısı	
P.G. 2.1.3. Uluslararası kurum ve kişilerden sağlanan mali kaynaklarla tamamlanan proje sayısı	
P.G. 2.1.4. Öğretim üyesi başına düşen uluslararası yayın sayısı (Web of Science)	0,8
P.G. 2.1.5. Öğretim üyesi başına düşen uluslararası atıf sayısı (Web of Science)	15,5
P.G. 2.3.4. Üniversite adına tescil edilen toplam patent/ faydalı model/ marka sayısı	
P.G. 2.3.5. Üniversite adına tescil edilen ticarileşmiş toplam patent/ faydalı model /marka sayısı	
P.G. 3.2.1. Dış danışma kurulları ile yapılan yıllık toplantı sayısı	
P.G. 3.2.2. Halka açık sosyal faaliyetlerin sayısı	
P.G. 3.2.3. Çevre duyarlılığı kapsamında dış paydaşlarla yapılan etkinlik sayısı	
P.G. 3.2.4. Üniversiteyi tanıtıcı ziyaret sayısı	
P.G. 3.3.2. Mezunlara yönelik düzenlenen etkinlik sayısı	
P.G. 3.3.3. Kariyer sahibi mezunlarımızın katılımıyla gerçekleştirilen etkinlik sayısı	
P.G. 4.2.1. Kurum tarafından verilen hizmet içi eğitime katılan personel sayısının biriminizde çalışan toplam personel sayısına oranı (%)	
P.G. 4.2.2. İdari personelin ortalama eğitim düzeyi (İlköğretim=1, Ortaöğretim=2, Ön Lisans=3, Lisans=4, Lisansüstü=5)	3
P.G. 4.2.3. Norm kadro çalışması sonucu tespit edilen akademik personel sayısının karşılanma oranı (%)	
P.G. 4.2.4. Norm kadro çalışması sonucu tespit edilen idari personel sayısının karşılanma oranı (%)	
P.G. 4.2.5. Norm kadro çalışması sonucu tespit edilen işçi sayısının karşılanma oranı (%)	
P.G. 4.3.1. Mali konulara ilişkin verilen eğitimlere katılan sorumlu personel sayısı	3
P.G. 4.3.4. Döner sermaye gelirleri (₺)	41.000.-
P.G. 4.4.3. Taşınırların etkin kullanım oranı [100- (Kayıttan düşen taşınırlar/Mevcut taşınırlar x 100)]	%100

Prof. Dr. İbrahim Hakkı CİĞERCİ
Müdür

. KURUMSAL KABİLİYET VE KAPASİTENİN DEĞERLENDİRİLMESİ

4.1. GÜÇLÜ YÖNLER

- Araştırma projelerinin ortaya konması
- Teknolojinin eğitimde kullanılmasının yaygınlaşması
- Kaliteli eğitimin teşvik edilmesi
- Fiziksel kapasitenin yeterliliği. Eğitim Öğretim, sosyal ve sportif alanlarının yeterliliği
- Birimimizin kurumsallaşmış olması,
- Personellerin tecrübeli olması,
- İlçemiz ile Yüksekokulumuz arasındaki uyumluluk,
- Sivil toplum kuruluşların yüksekokulumuza katkıları,
- Öğretim elemanlarının kalitesinin artmakta oluşu.

4.2. İYİLEŞTİRMEYE AÇIK YÖNLER

- Fiziksel kapasitenin yeterliliği. Eğitim Öğretim, sosyal ve sportif alanlarının yeterliliği var oluşu güçlü yönlerimi göstermektedir fakat bakım ve temizliği için personel ihtiyacı vardır.
- Teknolojik alt yapıda eksikliklerin varlığı,
- Kampüs alanının büyüklüğü, yüksekokulumuzun büyümesine ve gelişimine imkan sağlayacak nitelikte olması,
- Ortak proje gerçekleştirebileceğimiz kamu kurum ve kuruluşların ve sivil toplum kuruluşların varlığı,
- Teknik programlar atölyelerinde gelişen teknolojiye uyumlu araç ve gereçlerin olma durumu,

4.3. DEĞERLENDİRME

Yüksekokulumuz Afyon Kocatepe Üniversitesi Bolvadin Meslek Yüksekokulu 1978-1979 Eğitim-Öğretim Yılında Milli Eğitim Bakanlığı YAYKUR'a bağlı, İşletme, Muhasebe Pazarlama bölümleri ile ön lisans eğitimine başlamıştır. 1992 de Afyon Kocatepe Üniversitesi kimliğini alarak hızla büyümeye başlamıştır. 2019 yılı itibariyle 14 Normal Öğretim 1 İkinci öğretim olmak üzere 15 program mevcuttur. 1.879 öğrenciye, 35 öğretim elemanı, 12 idari personeli ile birlikte hizmet vermektedir.

Hızla büyüyen Yüksekokulumuz gelişmesini devam ettirebilmesi için ödeneklerin de aynı hızda artması gerekmektedir. Ana faaliyetimizin eğitim-öğretim ve araştırma olması, öz gelirlerin kaynak ihtiyacını karşılamada yetersiz kalmakta, ödenek ihtiyacını artırmaktadır.

Yüksekokulumuzun öğrenci potansiyeli büyüklüğü ve oluşan istihdam, şehrimizin sosyo-ekonomik yapısının gelişmesine önemli bir katkıda bulunmaktadır. Coğrafik bakımdan Konya-İstanbul yol güzergahında bulunması, büyük şehirlere olan yakınlığı büyük avantaj sağlamaktadır. Yüksekokulumuzun gelişimi için, fiziksel yapılandırmanın tamamlanması, personel ihtiyacının karşılanması, eğitim-öğretim ve araştırma imkânlarının artırılması için ilave ödenğe ihtiyaç vardır.

Meslek Yüksekokulumuz, gerekli destekleri aldığında, dünya standartlarında bir yüksekokul olma yolunda yürümeye devam edecektir.

5. ÖNERİ VE TEDBİRLER

Personel sayısının ve program sayılarının artırılması, Yüksekokulumuzun işleyişi açısından performansı daha da yükselteceği söylenebilir. Yeterli yapının bulunmasına rağmen gerek personel gerek donanımın (Bilgisayar, v.b.) ihtiyaçların üniversitemiz destekleriyle giderilmesi daha kaliteli bir ortam sağlayacaktır.



Prof. Dr. İbrahim Hakkı CİĞERCİ
Müdür

EK-1: İÇ KONTROL GÜVENCE BEYANI

İÇ KONTROL GÜVENCE BEYANI

Harcama yetkilisi olarak yetkim dahilinde;

Bu raporda yer alan bilgilerin güvenilir, tam ve doğru olduğunu beyan ederim.

Bu raporda açıklanan faaliyetler için idare bütçesinden harcama birimimize tahsis edilmiş kaynakların etkili, ekonomik ve verimli bir şekilde kullanıldığını, görev ve yetki alanım çerçevesinde iç kontrol sisteminin idari ve mali kararlar ile bunlara ilişkin işlemlerin yasalık ve düzenliliği hususunda yeterli güvenceyi sağladığını ve harcama birimimizde süreç kontrolünün etkin olarak uygulandığını bildiririm.

Bu güvence, harcama yetkilisi olarak sahip olduğum bilgi ve değerlendirmeler, iç kontroller, iç denetçi raporları ile Sayıştay raporları gibi bilgim dahilindeki hususlara dayanmaktadır.

Burada raporlanmayan, idarenin menfaatlerine zarar veren herhangi bir husus hakkında bilgim olmadığını beyan ederim.

Bolvadin Meslek Yüksekokulu Ocak 2021


İmza

Prof.Dr. İbrahim Hakkı CİĞERCİ

Müdür




Prof. Dr. İbrahim Hakkı CİĞERCİ
Müdür

EK-2: BİRİM YÖNETİM KURULU

Oy birliğiyle karar verildi

İMZA

Prof.Dr. İbrahim Hakkı CİĞERCİ
Müdür
Başkan

İMZA

Doç.Dr. Yunus Emre YÜKSEL
Müdür Yardımcısı
Üye

İMZA

Dr.Öğr.Gör.Üyesi Fuat ÖZ
Müdür Yardımcısı
Üye

İMZA

Öğr.Gör.Dr. Tuğba DEDEBAŞ
Üye

İMZA

Öğr.Gör. Mustafa SAYAR
Üye

İMZA

Öğr.Gör. Davut ŞAKACI
Üye



Aslı Gibidir

Mustafa BABALIK
Yüksekokul Sekreteri

Prof. Dr. İbrahim Hakkı CİĞERCİ
Müdür